

Résumé du marché

La BRVM a clôturé la séance de cotation du 20 avril 2022 dans le **rouge**. En effet, le BRVM C a reculé **0,03%** à 219,33 points par rapport à la séance précédente. On note une hausse de **0,21%** à 167,77 points pour le BRVM 10. Le titre **NESTLE CI** prend la tête du peloton des fortes hausses en s'ajugeant **+7,47%** à **7 695 FCFA**.

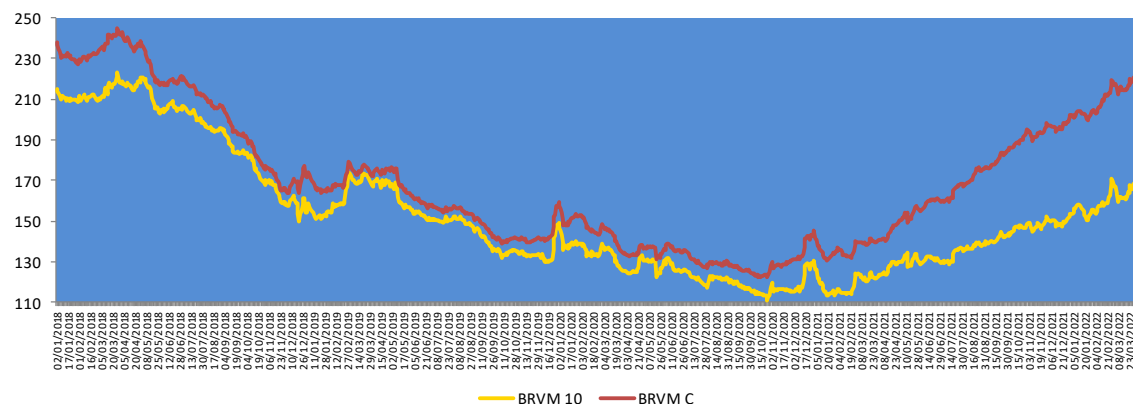
Titres	Cours	Var. jour	Volume	C. max	C.min	Flottant
5 plus fortes hausses						
NESTLE CI	7 695	+7,47%	23 679	7 695	7 695	20,04%
SICOR CI	7 000	+5,26%	87	7 000	6 650	12,26%
FILTISAC CI	1 595	+2,24%	45 220	1 640	1 480	33,39%
TOTAL CI	2 350	+2,17%	652	2 395	2 345	27,01%
SERVAIR ABIDJAN	1 850	+1,93%	500	1 850	1 810	20,00%
5 plus fortes baisses						
SETAO CI	1 610	-7,47%	1 113	1 860	1 610	20,83%
SICABLE CI	1 095	-7,20%	1 012	1 095	1 095	48,70%
AIR LIQUIDE CI	775	-5,49%	274	815	775	27,92%
NSIA BANQUE CI	5 755	-4,00%	70	5 995	5 750	20,00%
BICI CI	5 955	-3,95%	144	6 200	5 955	32,47%

Top & Flop par secteur

Titres	Variation. Jour	Cours clôture	Cours veille
Finance			
BOA MALI	+1,48%	1 370	1 350
NSIA BANQUE CI	-4,00%	5 755	5 995
Service public			
SONATEL SN	+0,57%	15 990	15 900
CIE CI	-1,91%	2 310	2 355
Distribution			
SERVAIR ABIDJAN	+1,93%	1 850	1 815
VIVO ENERGY CI	-1,09%	910	920
Industrie			
NESTLE CI	+7,47%	7 695	7 160
SICABLE CI	-7,20%	1 095	1 180
Agriculture			
SICOR CI	+5,26%	7 000	6 650
SOGB CI	-0,17%	5 980	5 990
Transport			
BOLLORE CI	-0,83%	2 380	2 400

Evolution des indices du marché

	20.04.2022	19.04.2022	Var. journalière	Var. 31.12.2021	Var. 03.01.2022
BRVM C	219,33	219,40	-0,03%	+8,43%	+8,54%
BRVM 10	167,77	167,42	+0,21%	+9,29%	+9,05%
Agriculture	287,50	286,26	+0,43%	+18,16%	+18,44%
Distribution	415,88	413,77	+0,51%	+2,07%	+5,98%
Industrie	124,08	122,25	+1,50%	+12,69%	+16,72%
Finance	79,48	80,13	-0,81%	+3,05%	+2,00%
Service public	515,87	514,26	+0,31%	+14,93%	+14,80%
Transport	576,78	581,55	-0,82%	-7,29%	-13,59%
Autres	1 986,55	2 146,95	-7,47%	+120,55%	+123,61%



Evolution des indicateurs du marché

	20.04.2022	19.04.2022	Var. journalière	Var. 31.12.21	Var. 03.01.22
Volume (Actions)	192 614	226 158	-14,83%	-86,46%	-71,92%
Valeur (Actions) (MFCFA)	1 069,88	731,46	+46,27%	+88,78%	+864,46%
Volume (Obligations)	3 054	0	-	-71,79%	-
Valeur (Obligation) (M FCFA)	32,10	0,00	-	-70,87%	-
Capitalisation (Actions) (Milliards FCFA)	6 602,27	6 604,41	-0,03%	+8,49%	+8,60%
Capitalisation (Obligations) (Milliards FCFA)	7 745,02	7 589,53	+2,05%	+6,87%	+6,93%
Taux de rendement moyen	5,38%	5,35%	+0,03 pt	-0,63 pt	-0,67 pt
Taux de rentabilité moyen	5,78%	6,51%	-0,73 pt	-1,55 pt	-0,94 pt
Ratio moyen de liquidité	3,26%	4,17%	-0,91 pt	-33,49 pts	-30,65 pts
Ratio moyen de couverture	19,04%	22,27%	-3,23 pts	-40,88 pts	-59,40 pts

Nos fonds communs de placement

Valeurs liquidatives des FCP					
FCP	Origine	12.04.22	11.04.22	Variations	
				Jour	Origine
SAPHIR QUIETUDE	5 000	6 359,44	6 375,31	-0,25%	+27,19%
SAPHIR DYNAMIQUE	5 000	5 837,83	5 833,15	+0,08%	+16,76%

Le FCP SAPHIR QUIETUDE a enregistré à la fin de la journée du 12 avril 2022 une légère régression de **0,25%** contre une performance de **+27,19%** par rapport à sa valeur d'origine.

Le FCP SAPHIR DYNAMIQUE a connu une légère hausse de **0,08%** contre une augmentation de **16,76%** en comparaison à sa valeur d'origine.

Informations du marché

Sociétés cotées

SIB CI

En Millions FCFA	2021	2020	Perf
Produit Net Bancaire	76 532	74 467	+2,77%
Frais généraux	34 490	33 413	+3,22%
Coefficient d'exploitation	45,07%	44,87%	+0,20 pt
Coût du risque	1 312	6 149	-78,66%
Résultat exploitation	40 730	34 905	+16,69%
Marge d'exploitation	53,22%	46,87%	+6,35 pts
Résultat net	34 031	30 261	+12,46%
Marge nette	44,47%	40,64%	+3,83 pts

Source : Etats financiers 2021

SIB CI a terminé l'année 2021 avec une hausse de son **Produit Net Bancaire** de **2,77%** pour s'établir à **76 532 millions FCFA** contre 74 467 millions FCFA en 2020, en lien avec la **progression** de **2,44%** de la **Marge nette d'intérêts** (58 595 millions en 2021 contre 57 198 millions en 2020), conjuguée avec une baisse de **0,93%** des **commissions nettes** par rapport 2020. Le **coefficient d'exploitation** s'est légèrement apprécié tout en restant sous la barre des 50% pour s'établir à **45,07%** en 2021 contre 44,87% en 2020 ce qui résulte d'une évolution des frais généraux de +3,22% en 2021.

De même, le **résultat d'exploitation** a progressé de **16,69%** par rapport à l'année précédente en liaison avec la baisse de **78,66%** du **coût du risque** qui est passé de 6 149 millions de FCFA en 2020 à **1 312 millions** de FCFA en 2021. Ainsi, le **résultat net** a connu une hausse de **12,46%** pour atteindre **34 031 millions FCFA** en 2021 contre 30 261 millions FCFA pour 2020. La **marge nette** s'est adjugée **+3,83 points de pourcentage** pour s'établir **44,47%** en 2021 contre 40,64% en 2020. SIB CI envisage payer à ses actionnaires un **dividende brut par action de 450 FCFA**, contre 400 FCFA pour l'exercice 2020, soit une hausse de **12,50%**. Le **taux de distribution** est demeuré à **66%**. Au cours de clôture du 14 avril 2022 (4 350 FCFA), le titre SIB CI offre un **rendement net de 9,31%**.

Sociétés cotées

SAPH CI

En millions FCFA	2021	2020	Performance
Chiffre d'affaires	208 794	158 789	+31,49%
EBITDA	35 398	19 025	+86,06%
Marge EBITDA	16,95%	11,98%	+4,97 pts
EBIT	27 558	10 954	+151,58%
Marge d'exploitation	13,20%	6,90%	+6,30 pts
Résultat net	20 750	7 467	+177,91%
Marge nette	9,94%	4,70%	+5,24 pts
DNPA	365	132	+176%
Taux distribution	50,01%	50,32%	-0,31 pts

Source : Etats financiers 2021.

SAPH CI a enregistré en 2021, une hausse de **31,49%** de son **chiffre d'affaires** pour s'établir à **208 794 millions FCFA** contre 158 789 millions FCFA en 2020. En outre, l'**excédent brut d'exploitation** a connu une **progression** de **86,06%** pour atteindre **35 398 millions FCFA** contre 19 025 millions FCFA un an plus tôt. La **marge d'exploitation** a gagné de **6,30 points de pourcentage** par rapport à 2020. De même, le **résultat net** a connu une **hausse significative** de **177,91%** pour se situer à **20 750 millions FCFA** en 2021 contre 7 467 millions FCFA en 2020.

SAPH CI envisage payer à ces actionnaires un **dividende brut par action de 406 FCFA** pour l'exercice 2021 contre 147 FCFA en 2020 soit une **hausse** de **176%**. Le **taux de distribution** est de **50,01%** en 2021 contre 50,32% pour 2020. Au cours de clôture du 15 avril 2022 (5 335 FCFA), le titre SAPH CI offre un **rendement net de 6,84%**.

Informations du marché

Sociétés cotées

BOA MALI

En Millions FCFA	2021	2020	Perf
Produit Net Bancaire	35 408	32 348	+9,46%
Frais généraux	21 221	19 985	+6,19%
Coefficient d'exploitation	59,93%	61,78%	-1,85 pt
Coût du risque	12 200	14 327	-14,84%
Résultat exploitation	1 986	-1 963	+201,17%
Marge d'exploitation	5,61%	-6,07%	+11,68 pts
Résultat net	2 095	528	+296,55%
Marge nette	5,92%	1,63%	+4,28 pts

Source : Etats financiers 2021

BOA MALI a achevé l'exercice 2021 avec une **progression** de son **Produit Net Bancaire** de **9,46%** pour s'établir à **34 408 millions FCFA** contre 32 348 millions FCFA en 2020, en liaison avec la **hausse de 18,44%** de la **Marge nette d'intérêts** (23 827 millions en 2021 contre 20 118 millions en 2020), conjuguée avec une évolution de **-4,83%** des **commissions nettes** par rapport 2020. Le **coefficient d'exploitation** a baissé de 1,85 points de pourcentage en passant de 61,78% en 2020 à **59,93%** en 2021 grâce à la hausse des revenus et aux efforts de maîtrise des Chagres d'exploitation. La rentabilité de la société est ainsi améliorée en 2021 comparativement en 2020. Le **résultat d'exploitation** a progressé de **201,17%** par rapport à l'année précédente qui était ressorti déficitaire. Cette amélioration est engendrée par la baisse de **14,84%** du **coût du risque** qui s'est établi à **12 200 millions** de FCFA en 2021 contre 14 327 millions de FCFA en 2020. Le **résultat net** a connu une hausse de **296,55%** pour atteindre **2 095 millions FCFA** en 2021 contre 528 millions FCFA pour 2020. La **marge nette** s'est adjugée **+4,28 points de pourcentage** pour s'établir **5,92%** en 2021 contre 1,63 en 2020.

BOA MALI n'envisage pas payer à ses actionnaires de **dividende** pour l'exercice 2021.

Assemblées Générales 2022

Sociétés	Nature	Date	Heure	Lieu
ONATEL BF	Ordinaire	12/05/2022	10 h 30	ROYAL BEACH HÔTEL, OUAGADOUGOU-BURKINA FASO
SOCIETE GENERALE CI	Ordinaire	06/05/2022	09h 00	Espace Latrille Events, sis à Abidjan Commune de Cocody, aux Deux-Plateaux Boulevard Latrille
SONATEL SN	Mixte	28/04/2022	10 h 00	VISIOCONFERENCE, dans ses locaux situés au Technopole à Dakar
BANK OF AFRICA SN	Ordinaire	15/04/2022	09 h 30	Immeuble Elan II au 2ème Etage, Almadies, Zone 12, Route de Ngor à Dakar
BANK OF AFRICA ML	Ordinaire	05/04/2022	09 h 30	Siège de la banque à l'Immeuble BANK OF AFRICA, Avenue du Mali-Quartier ACI 2000
ECOBANK CI	Ordinaire	05/04/2022	10h 00	L'Hôtel Radisson Blu, sis à Abidjan Port- Bouët, route de l'Aéroport International Félix Houphouët Boigny
CORIS BANK BF	Ordinaire	07/04/2022	09 h 00	Hôtel SOPATEL Silmandé SA, à Ouagadougou
SICABLE CI	Ordinaire	07/04/2022	10 h 00	Hôtel TIAMA, à ABIDJAN
BANK OF AFRICA BN	Ordinaire	13/04/2022	10 h 00	Hôtel GOLDEN TULIP à Cotonou
BANK OF AFRICA CI	Ordinaire	31/03/2022	10 h 00	Salle Jewels du patronat Ivoirien (CGECI) sis à Abidjan plateau, immeuble MDE 01 BP 8666 ABIDJAN
BANK OF AFRICA NG	Ordinaire	30/03/2022	10 h 00	Centre de Formation sis au siège de la Banque
BANK OF AFRICA BF	Ordinaire	29/03/2022	10 h 00	Salle LAICO HOTEL OUAGA 2000

Informations du marché

Païement de dividendes

Sociétés	2021		Date de paiement	Date Ex-dividende	DBPA 2020	DBPA 2019	Variation
	DBPA	DNPA					
BOA-BURKINA	512	448	04/05/2022	29/04/2022	423	423	+21%
BOA - NIGER	610	567,30	12/05/2022	10/05/2022	462	462	+32%
ECOBANK CI	467	420,3	29/04/2022	26/04/2022	382	392	+22%
BOA -COTE D'IVOIRE	416	374	28/04/2022	26/04/2022	350	350	+19%
SONATEL SN	1 556	1 400			1 361	1 361	+14%
BOA - BENIN	575	546			459	459	+25%
BOA - SENEGAL	179	161	01/06/2022	30/05/2022	178,92	179	0%
ONATEL BF	476,09	416,579			456,644	442,48	+4%
SG CI	1 112	1 001			405	300	+175%
SITAB CI					480	0	
BICI CI	576	518,4			56	-	+929%
CORIS BANK BF	512	448			464	480	+10%
CIE CI					186	117	
CFAO CI					24,61	28,97	
SMB CI					900	0	
SOGB CI					278	140	
SETAO CI					73,5	0	
UNIWAX CI					20	0	
SIB CI	450	405			400	300	+12,50%
SOE CI					375	325	
TOTAL SN					245,6	117	
FILTISAC CI					249	134	
NESTLE CI	952	856,8			404,07	-	+136%
SICABLE CI	76,67	69,00			147,78	83,33	-48%
SOLIBRA CI					3 040	0	
BOLLORE CI					111	100	
SUCRIVOIRE CI					45	0	
SAPH CI	406	365			147	0	+176%
PALM CI					114	0	
TRACTAFRIC CI					181	177	
TOTAL CI					121	126,125	
CROWN SIEM CI					15,5	0	
BERNABE CI					0	0	
SERVAIR ABIDJAN					0	0	
BOA - MALI	0	0			0	0	-
VIVO ENERGY CI					0	71,43	
NSIA BANQUE CI					0	86,32	
ORAGROUP TG					0	64	
ETI TG							

Evénements sur obligations

-) **Emprunt obligataire dénommé « TPCI 5,90% 2020-2030 »** : paiement des intérêts annuels le **23 avril 2022**.
-) **Emprunt obligataire dénommé « TPCI 5,80% 2020-2027 »** : paiement des intérêts annuels le **23 avril 2022**.
-) **Emprunt obligataire dénommé « TPCI 5,95% 2017-2024-A »** : paiement des intérêts semestriels et remboursement partiel du capital le **24 avril 2022**.
-) **Emprunt obligataire dénommé « CRRH-UEMOA 6% 2013-2023 »** : paiement des intérêts semestriels et remboursement partiel du capital le **26 avril 2022**.
-) **Emprunt obligataire dénommé « ORAGROUP SA 7,15% 2021-2028 »** : paiement des intérêts semestriels le **26 avril 2022**.

Disclaimer.

Le contenu et les informations fournies dans le cadre de cette publication ne sont d'aucune garantie, implicite ou explicite. La responsabilité de la SGI-BENIN ne peut être retenue directement ou indirectement suite à l'utilisation de ces informations par les lecteurs. Les analyses diffusées dans cette publication ne constituent qu'une aide à la décision et ne sauraient être une incitation à investir en bourse. Elles ne sont données qu'à titre indicatif et ne sauraient être assimilées à un quelconque conseil.



Sakinatou SIDI
Directrice Général
ssidi@sgibenin.com

Adiss OREDOLA
Directeur des Opérations
aoredola@sgibenin.com

Martial C. KPASSE
Chargé de Recherches & Analyses
mkpasse@sgibenin.com