

Résumé du marché

La BRVM a clôturé la séance de cotation du 27 mai 2022 dans le **vert**. En effet, le BRVM C a gagné **0,64%** à 206,19 points par rapport à la séance précédente. On note une baisse de **0,02%** à 162,48 points pour le BRVM 10. Le titre **SAPH CI** prend la tête du peloton des fortes hausses en s'adjuant **+7,27%** à **5 900 FCFA**.

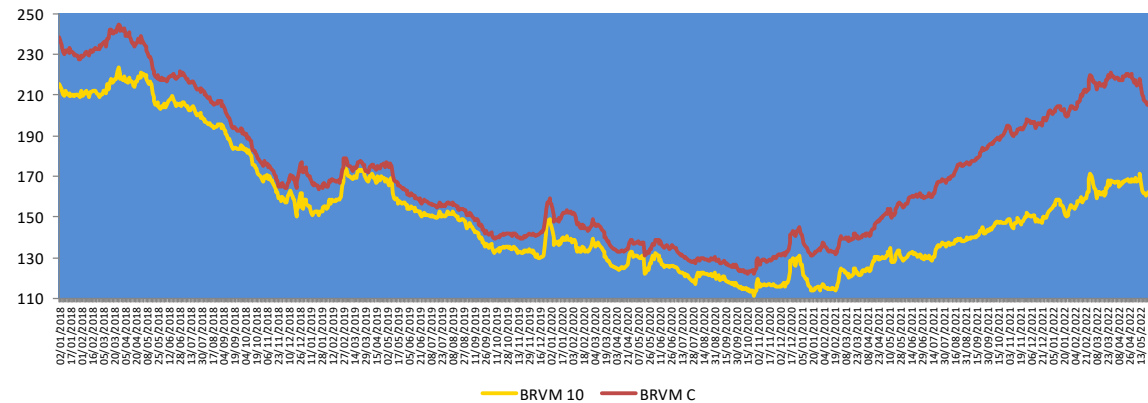
Titres	Cours	Var. jour	Volume	C. max	C.min	Flottant
5 plus fortes hausses						
SAPH CI	5 900	+7,27%	2 640	5 900	5 560	59,49%
SERVAIR ABIDJAN	1 705	+7,23%	302	1 705	1 590	20,00%
FILTISAC CI	1 390	+6,92%	1 766	1 395	1 300	33,39%
BOA-COTE D'IVOIRE	4 945	+5,66%	2 300	4 945	4 700	27,63%
CORIS BANK BF	9 700	+5,43%	225	9 700	9 005	32,87%
5 plus fortes baisses						
SICABLE CI	1 005	-7,37%	258	1 165	1 005	48,70%
CFAO MOTORS CI	800	-5,88%	1 117	810	790	4,04%
BOA-BENIN	5 700	-3,39%	1 165	5 900	5 700	44,69%
SODE CI	4 800	-1,84%	335	4 890	4 800	49,53%
BOA-NIGER	5 750	-1,54%	1 421	6 200	5 750	40,52%

Top & Flop par secteur

Titres	Variation. Jour	Cours clôture	Cours veille
Finance			
BOA-COTE D'IVOIRE	+5,66%	4 945	4 680
BOA-BENIN	-3,39%	5 700	5 900
Service public			
ONATEL BF	+0,68%	4 440	4 410
SODE CI	-1,84%	4 800	4 890
Distribution			
SERVAIR ABIDJAN	+7,23%	1 705	1 590
CFAO MOTORS CI	-5,88%	800	850
Industrie			
FILTISAC CI	+6,92%	1 390	1 300
SICABLE CI	-7,37%	1 005	1 085
Agriculture			
SAPH CI	+7,27%	5 900	5 500
PALM CI	-0,04%	12 695	12 700
Transport			
BOLLORE CI	+0,90%	1 680	1 665

Evolution des indices du marché

	27.05.2022	25.05.2022	Var. journalière	Var. 31.12.2021	Var. 03.01.2022
BRVM C	206,19	204,88	+0,64%	+1,93%	+2,03%
BRVM 10	162,48	162,52	-0,02%	+5,84%	+5,61%
Agriculture	335,68	328,60	+2,15%	+37,96%	+38,29%
Distribution	361,64	367,56	-1,61%	-11,24%	-7,84%
Industrie	104,52	103,96	+0,54%	-5,08%	-1,68%
Finance	76,68	75,74	+1,24%	-0,58%	-1,59%
Service public	479,37	479,06	+0,06%	+6,80%	+6,68%
Transport	409,72	406,14	+0,88%	-34,14%	-38,62%
Autres	2 035,91	2 035,91	0,00%	+126,03%	+129,17%



Evolution des indicateurs du marché

	27.05.2022	25.05.2022	Var. journalière	Var. 31.12.21	Var. 03.01.22
Volume (Actions)	440 214	693 475	-36,52%	-69,05%	-35,82%
Valeur (Actions) (MFCFA)	248,82	780,22	-68,11%	-56,10%	+124,30%
Volume (Obligations)	466	9 505	-95,10%	-95,70%	-
Valeur (Obligation) (M FCFA)	4,63	63,37	-92,69%	-95,80%	-
Capitalisation (Actions) (Milliards FCFA)	6 206,81	6 167,47	+0,64%	+1,99%	+2,10%
Capitalisation (Obligations) (Milliards FCFA)	7 836,80	7 847,09	-0,13%	+8,14%	+8,20%
Taux de rendement moyen	6,10%	6,12%	-0,02 pt	+0,09 pt	+0,05 pt
Taux de rentabilité moyen	7,15%	6,84%	+0,31 pt	-0,18 pt	+0,43 pt
Ratio moyen de liquidité	3,73%	5,85%	-2,12 pts	-33,02 pts	-30,18 pts
Ratio moyen de couverture	19,73%	25,51%	-5,78 pts	-40,19 pts	-58,71 pts

Nos fonds communs de placement

Valeurs liquidatives des FCP

FCP	Origine	20.05.22	19.05.22	Variations	
				Jour	Origine
SAPHIR QUIETUDE	5 000	6 415,69	6 402,36	+0,21%	+28,31%
SAPHIR DYNAMIQUE	5 000	5 805,82	5 789,00	+0,29%	+16,12%

Le FCP SAPHIR QUIETUDE a enregistré à la fin de la journée du 20 mai 2022 une légère progression de **0,21%** contre une performance de **+28,31%** par rapport à sa valeur d'origine.

Le FCP SAPHIR DYNAMIQUE a connu une légère hausse de **0,29%** contre une augmentation de **16,12%** en comparaison à sa valeur d'origine.

Informations du marché

Sociétés cotées

) BOLLORE CI

En Millions FCFA	T1 2022	T1 2021	Perf
Chiffre d'affaires	23 316	24 389	-4,4%
Résultat des activités ordinaires	578	2 264	-74,5%
Résultat net	33	1 352	-97,5%
Marge nette	0,14%	5,54%	-5,4 pts

Source : Rapport d'activités T1 2022

BOLLORE CI a enregistré au premier trimestre 2022 une **régression** de son **Chiffre d'affaires** de **4,4%** pour s'établir à **23 316 millions FCFA** contre 24 389 millions FCFA au premier trimestre 2021.

Le **résultat net** a connu une **baisse** de **97,5%** pour atteindre **33 millions FCFA** au 31 mars 2022 contre 1 352 millions FCFA un an plus tôt. La **marge nette** a perdu **5,4 points de pourcentage** pour s'établir **0,14%** au premier trimestre 2022 contre 5,54% au premier trimestre 2021.

) SAFCA CI

En Millions FCFA	T1 2022	T1 2021	Perf
Produit Net Bancaire	697	536	+30%
Coût du risque	-134	-84	+60%
Résultat net	-273	-444	+39%

Source : Rapport activités T1 2022

SAFCA CI a enregistré au premier trimestre 2022 une **hausse** de son **Produit Net Bancaire** de **30%** pour s'établir à **697 millions FCFA** contre 536 millions FCFA au premier trimestre 2021.

Le **résultat net** est toujours **déficitaire** de **273 millions FCFA** au 31 mars 2022 contre -444 millions FCFA un an plus tôt.

Sociétés cotées

) SIB CI

En Millions FCFA	T1 2022	T1 2021	Perf
Produit Net Bancaire	21 827	21 219	+3%
Résultat avant impôts	14 831	13 567	+9%
Résultat net	12 273	11 180	+10%

Source : Rapport activités T1 2022

SIB CI a enregistré au premier trimestre 2022 une **hausse** de son **Produit Net Bancaire** de **3%** pour s'établir à **21 827 millions FCFA** contre 21 219 millions FCFA au premier trimestre 2021.

De même, le **résultat net** a connu une **progression** de **10%** pour atteindre **12 273 millions FCFA** au 31 mars 2022 contre 11 180 millions FCFA un an plus tôt.

) TRACTAFRIC MOTORS CI

En Millions FCFA	T1 2022	T1 2021	Perf
Chiffre d'affaires	17 076	14 828	+15,2%
Résultat des activités ordinaires	1 739	962	+80,8%
Résultat net	1 260	707	+78,2%
Marge nette	7,4%	4,8%	+2,6 pts

Source : Rapport activités T1 2022

TRACTAFRIC MOTORS CI a enregistré au premier trimestre 2022 une **augmentation** de son **Chiffre d'affaires** de **15,2%** pour s'établir à **17 076 millions FCFA** contre 14 828 millions FCFA au premier trimestre 2021.

De le **résultat net** a connu une **hausse** de **78,2%** pour atteindre **1 260 millions FCFA** au 31 mars 2022 contre 707 millions FCFA un an plus tôt. La **marge nette** a gagné **2,6 points de pourcentage** pour s'établir **7,4%** en au premier trimestre 2022 contre 4,8% au premier trimestre 2021.

Informations du marché

Sociétés cotées

BERNABE CI

En Millions FCFA	T1 2022	T1 2021	Perf
Chiffre d'affaires	12 841	11 404	+13%
Résultat des activités ordinaires	1 036	521	+99%
Résultat net	777	391	+99%
Marge nette	6%	3%	+3 pts

Source : Rapport d'activités T1 2022

BERNABE CI a enregistré au premier trimestre 2022 une **progression** de son **Chiffre d'affaires** de **13%** pour s'établir à **12 841 millions FCFA** contre 11 404 millions FCFA au premier trimestre 2021.

Le **résultat net** a connu aussi une **hausse** de **99%** pour atteindre **777 millions FCFA** au 31 mars 2022 contre 391 millions FCFA un an plus tôt. La **marge nette** a reculé **3 points de pourcentage** pour s'établir **6%** en au premier trimestre 2022 contre 3% au premier trimestre 2021.

TOTAL SENEGAL

En Millions FCFA	T1 2022	T1 2021	Perf
Chiffre d'affaires	103 605	87 409	+19%
Résultat des activités ordinaires	2 529	1 875	+35%

Source : Rapport activités T1 2022

TOTAL SN a terminé le premier trimestre 2022 avec une **hausse** de son **Chiffre d'affaires** de **19%** pour s'établir à **103 605 millions FCFA** contre 87 409 millions FCFA au premier trimestre 2021.

Le **résultat des activités ordinaires** a connu une **croissance** de **35%** pour atteindre **2 529 millions FCFA** à fin mars 2022 contre 1 875 millions FCFA à fin mars 2021.

Assemblées Générales 2022

Sociétés	Nature	Date	Heure	Lieu
SOGB CI	Ordinaire	15/06/2022	11 h 00	Immeuble CRRAE-UEMOA sis à Abidjan Plateau
NEI CEDA CI	Ordinaire	10/06/2022	10 h 00	Hôtel TIAMA, à ABIDJAN-Plateau
BOLLORE CI	Ordinaire	31/05/2022	10 h 00	Salle Kodjo EBOUCLE du palais de la culture sis à Treichville, Avenue Christiani à Abidjan.
SACA CI	Mixte	27/05/2022	10h 00	Abidjan, 1 Rue des Carrosiers, Zone 3 C (Face de SOCOCE Treichville)
ORAGROUP TG	Mixte	25/05/2022	10 h 00	l'Hôtel 2 Février de LOME
ECOBANK TG	Ordinaire	25/05/2022	10 h 00	Salle des Fêtes du Sofitel Abidjan Hôtel Ivoire - Côte d'Ivoire
NESTLE CI	Ordinaire	20/05/2022	10 h 00	VISIOCONFERENCE
SIB CI	Ordinaire	18/05/2022	09 h 00	Maison de l'Entreprise (siège du Patronat Ivoirien), Abidjan-Plateau à l'Angle duBoulevard de la republique et de l'Avenue Lamblin
ONATEL BF	Ordinaire	12/05/2022	10 h 30	ROYAL BEACH HÔTEL, OUAGADOUGOU-BURKINA FASO

SAPH CI

En Millions FCFA	T1 2022	T1 2021	Perf
Chiffre d'affaires	50 008	42 236	+18%
Résultat des activités ordinaires	4 889	2 008	+143%
Résultat net	3 664	1 506	+143%
Marge nette	7%	4%	+3 pts

Source : Rapport d'activités T1 2022

SAPH CI a enregistré au premier trimestre 2022 une **progression** de son **Chiffre d'affaires** de **18%** pour s'établir à **50 008 millions FCFA** contre 42 236 millions FCFA au premier trimestre 2021.

Le **résultat net** a connu également une **hausse** de **143%** pour atteindre **3 664 millions FCFA** au 31 mars 2022 contre 1 506 millions FCFA un an plus tôt. La **marge nette** a gagné **3 points de pourcentage** pour s'établir **7%** en au premier trimestre 2022 contre 4% au premier trimestre 2021.

Informations du marché

Paieiment de dividendes

Sociétés	2021		Date de paiement	Date Ex-dividende	DBPA 2020	DBPA 2019	Variation
	DBPA	DNPA					
BOA-BURKINA	512	448	04/05/2022	29/04/2022	423	423	+21%
BOA - NIGER	610	567,30	12/05/2022	10/05/2022	462	462	+32%
ECOBANK CI	467	420,3	29/04/2022	26/04/2022	382	392	+22%
BOA -COTE D'IVOIRE	416	374	28/04/2022	26/04/2022	350	350	+19%
SONATEL SN	1 556	1 400	18/05/2022	16/05/2022	1 361	1 361	+14%
BOA - BENIN	575	546	25/05/2022	23/05/2022	459	459	+25%
BOA - SENEGAL	179	161	01/06/2022	30/05/2022	178,92	179	0%
ONATEL BF	476,09	416,579	15/06/2022	13/06/2022	456,644	442,48	+4%
SG CI	1 112	1 004,93	10/06/2022	08/06/2022	405	300	+175%
SITAB CI					480	0	
BICI CI	576	518,4			56	-	+929%
CORIS BANK BF	512	448			464	480	+10%
CIE CI	170	153			186	117	-9%
CFAO CI					24,61	28,97	
SMB CI	800	720			900	0	-11%
SOGB CI	602	542			278	140	+117%
SETAO CI	73,5	66,15			73,5	0	0%
UNIWAX CI	67,5	60,8			20	0	+238%
SIB CI	450	405			400	300	+12,50%
SODE CI	480	432			375	325	+28%
TOTAL SN	205	185			245,6	117	-17%
FILTISAC CI					249	134	
NESTLE CI	952	856,8			404,07	-	+136%
SICABLE CI	76,67	69,00			147,78	83,33	-48%
SOLIBRA CI					3 040	0	
BOLLORE CI	130	117			111	100	+17%
SUCRIVOIRE CI					45	0	
SAPH CI	406	365			147	0	+176%
PALM CI					114	0	
TRACTAFRIC CI	195,40	175,86			181	177	+8%
TOTAL CI	177	159			121	126,125	+46%
CROWN SIEM CI					15,5	0	
BERNABE CI	0	0			0	0	-
SERVAIR ABIDJAN					0	0	
BOA - MALI	0	0			0	0	-
VIVO ENERGY CI	32	29			0	71,43	-
NSIA BANQUE CI					0	86,32	
ORAGROUP TG	0	0			0	64	-
ETI TG							

Evénements sur obligations

-)] **Emprunt obligataire dénommé « BICD-EBID 6,10% 2017-2027 »** : paiement des intérêts annuels et remboursement partiel du capital le **16 juin 2022**.
-)] **Emprunt obligataire dénommé « CRRH-UEMOA 5,95% 2018-2030 »** : paiement des intérêts semestriels et remboursement partiel du capital le **21 juin 2022**.
-)] **Emprunt obligataire dénommé « CRRH-UEMOA 6,05% 2018-2033 »** : paiement des intérêts semestriels et remboursement partiel du capital le **21 juin 2022**.

Disclaimer.

Le contenu et les informations fournies dans le cadre de cette publication ne sont d'aucune garantie, implicite ou explicite. La responsabilité de la SGI-BENIN ne peut être retenue directement ou indirectement suite à l'utilisation de ces informations par les lecteurs. Les analyses diffusées dans cette publication ne constituent qu'une aide à la décision et ne sauraient être une incitation à investir en bourse. Elles ne sont données qu'à titre indicatif et ne sauraient être assimilées à un quelconque conseil.



Sakinatou SIDI
Directrice Général
ssidi@sgibenin.com

Adiss OREDOLA
Directeur des Opérations
aoredola@sgibenin.com

Martial C. KPASSE
Chargé de Recherches & Analyses
mkpasse@sgibenin.com