

## Résumé du marché

La BRVM a clôturé la séance de cotation du 24 juin 2022 dans le **rouge**. En effet, le BRVM C a perdu **0,75%** à 207,83 points par rapport à la séance précédente. Ce recul est de **1,18%** à 159,91 points pour le BRVM 10. Le titre **BOA COTE D'IVOIRE** prend la tête du peloton des fortes hausses en s'ajugeant **+6,34%** à **5 200 FCFA**.

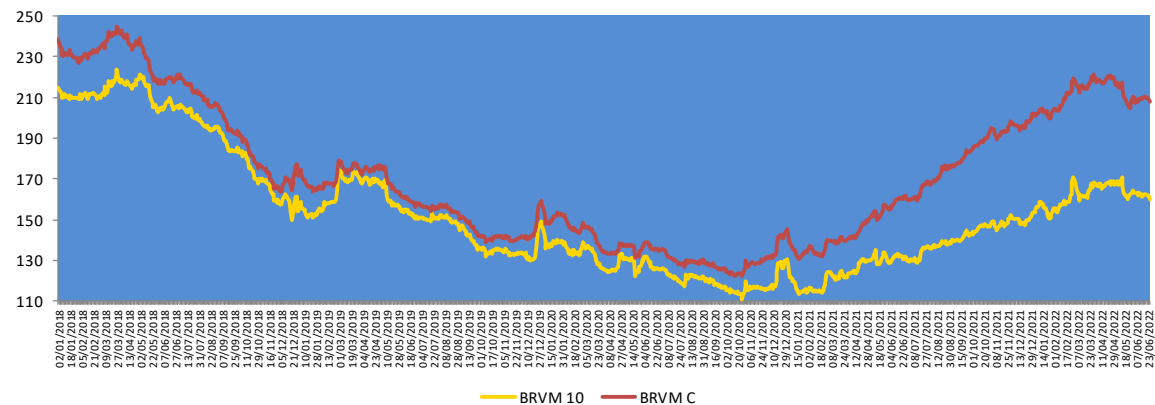
Titres	Cours	Var. jour	Volume	C. max	C.min	Flottant
<b>5 plus fortes hausses</b>						
BOA-COTE D'IVOIRE	5 200	<b>+6,34%</b>	231	5 200	4 900	27,63%
CROWN SIEM CI	740	<b>+4,96%</b>	270	740	700	10,42%
NSIA BANQUE CI	5 700	<b>+3,64%</b>	1 425	5 700	5 585	20,00%
ORAGROUP TG	3 790	<b>+2,43%</b>	01	3 790	3 790	20,00%
AIR LIQUIDE CI	845	<b>+2,42%</b>	10	845	845	27,92%
<b>5 plus fortes baisses</b>						
BOLLORE CI	1 670	<b>-7,22%</b>	785	1 800	1 670	25,01%
SERVAIR ABIDJAN	1 465	<b>-6,69%</b>	2 025	1 600	1 465	20,00%
BERNABE CI	2 060	<b>-6,36%</b>	475	2 200	2 060	34,92%
ETI TG	15	<b>-6,25%</b>	2 260 824	15	15	33,48%
BOA-MALI	1 315	<b>-6,07%</b>	1 140	1 400	1 315	34,61%

## Top &amp; Flop par secteur

Titres	Variation. Jour	Cours clôture	Cours veille
<b>Finance</b>			
BOA-COTE D'IVOIRE	<b>+6,34%</b>	5 200	4 890
ETI TG	<b>-6,25%</b>	15	16
<b>Service public</b>			
-	-	-	-
CIE CI	<b>-2,13%</b>	2 300	2 350
<b>Distribution</b>			
VIVO ENERGY CI	<b>+2,38%</b>	860	840
SERVAIR ABIDJAN	<b>-6,69%</b>	1 465	1 570
<b>Industrie</b>			
CROWN SIEM CI	<b>+4,96%</b>	740	705
SICABLE CI	<b>-4,35%</b>	1 100	1 150
<b>Agriculture</b>			
SOGB CI	<b>+1,46%</b>	6 595	6 500
SAPH CI	<b>-2,75%</b>	6 200	6 375
<b>Transport</b>			
BOLLORE CI	<b>-7,22%</b>	1 670	1 800

## Evolution des indices du marché

	24.06.2022	23.06.2022	Var. journalière	Var. 31.12.2021	Var. 03.01.2022
BRVM C	207,83	209,40	<b>-0,75%</b>	+2,74%	+2,85%
BRVM 10	159,91	161,82	<b>-1,18%</b>	+4,17%	+3,94%
Agriculture	340,67	342,26	<b>-0,46%</b>	+40,01%	+40,35%
Distribution	374,15	382,58	<b>-2,20%</b>	-8,17%	-4,65%
Industrie	115,03	116,52	<b>-1,28%</b>	+4,47%	+8,20%
Finance	77,06	77,12	<b>-0,08%</b>	-0,09%	-1,10%
Service public	467,16	470,96	<b>-0,81%</b>	+4,08%	+3,96%
Transport	407,33	438,36	<b>-7,08%</b>	-34,53%	-38,97%
Autres	1 850,82	1 850,82	<b>0,00%</b>	+105,48%	+108,33%



## Evolution des indicateurs du marché

	24.06.2022	23.06.2022	Var. journalière	Var. 31.12.21	Var. 03.01.22
Volume (Actions)	2 340 398	380 232	<b>+515,52%</b>	+64,56%	+241,22%
Valeur (Actions) (MFCFA)	755,66	359,75	<b>+110,05%</b>	+33,34%	+581,20%
Volume (Obligations)	84 769	160	<b>+52880,63%</b>	+682,94%	-
Valeur (Obligation) (M FCFA)	825,63	1,62	<b>+50864,81%</b>	+649,28%	-
Capitalisation (Actions) (Milliards FCFA)	6 256,27	6 303,29	<b>-0,75%</b>	+2,81%	+2,91%
Capitalisation (Obligations) (Milliards FCFA)	7 768,33	7 765,35	<b>+0,04%</b>	+7,19%	+7,25%
Taux de rendement moyen	6,17%	6,09%	<b>+0,08 pt</b>	+0,16 pt	+0,12 pt
Taux de rentabilité moyen	6,01%	6,15%	<b>-0,14 pt</b>	-1,32 pt	-0,71 pt
Ratio moyen de liquidité	35,05%	5,79%	<b>+29,26 pts</b>	-1,70 pt	+1,14 pt
Ratio moyen de couverture	36,67%	27,42%	<b>+9,25 pts</b>	-23,25 pts	-41,77 pts

## Nos fonds communs de placement

### Valeurs liquidatives des FCP

FCP	Origine	22.06.22	21.06.22	Variations	
				Jour	Origine
SAPHIR QUIETUDE	5 000	6 054,23	6 015,53	+0,64%	+21,08%
SAPHIR DYNAMIQUE	5 000	5 528,40	5 521,25	+0,13%	+10,57%

Le FCP SAPHIR QUIETUDE a enregistré à la fin de la journée du 22 juin 2022 une légère progression de **0,64%** contre une hausse de **21,08%** par rapport à sa valeur d'origine.

Le FCP SAPHIR DYNAMIQUE a connu une légère hausse de **0,13%** contre une augmentation de **10,57%** en comparaison à sa valeur d'origine.

## Informations du marché

### Sociétés cotées

#### ) SOGB CI

En Millions FCFA	T1 2022	T1 2021	Perf
Chiffre d'affaires	24 721	21 512	+14,9%
Résultat des activités ordinaires	4 052	3 827	+5,9%
Résultat net	3 272	3 212	+1,8%
Marge nette	13,24%	14,93%	-1,69 pt

Source : Rapport d'activités T1 2022

SOGB CI a enregistré au premier trimestre 2022 une **progression** de son **Chiffre d'affaires** de **14,9%** pour s'établir à **24 721 millions FCFA** contre 21 512 millions FCFA au premier trimestre 2021 en liaison avec l'augmentation de 38% des ventes en valeur de l'activité Hévéa.

Le **résultat net** a connu une **légère hausse** de **1,8%** pour atteindre **3 272 millions FCFA** au 31 mars 2022 contre 3 212 millions FCFA un an plus tôt. La **marge nette** a perdu **1,69 point de pourcentage** pour s'établir **13,24%** au premier trimestre 2022 contre 14,93% au premier trimestre 2021.

#### ) SAFCA CI

En Millions FCFA	T1 2022	T1 2021	Perf
Produit Net Bancaire	697	536	+30%
Coût du risque	-134	-84	+60%
Résultat net	-273	-444	+39%

Source : Rapport d'activités T1 2022

SAFCA CI a enregistré au premier trimestre 2022 une **hausse** de son **Produit Net Bancaire** de **30%** pour s'établir à **697 millions FCFA** contre 536 millions FCFA au premier trimestre 2021. Le **résultat net** est toujours **déficitaire** de **273 millions FCFA** au 31 mars 2022 contre -444 millions FCFA un an plus tôt.

### Sociétés cotées

#### ) SIB CI

En Millions FCFA	T1 2022	T1 2021	Perf
Produit Net Bancaire	21 827	21 219	+3%
Résultat avant impôts	14 831	13 567	+9%
Résultat net	12 273	11 180	+10%

Source : Rapport activités T1 2022

SIB CI a enregistré au premier trimestre 2022 une **hausse** de son **Produit Net Bancaire** de **3%** pour s'établir à **21 827 millions FCFA** contre 21 219 millions FCFA au premier trimestre 2021.

De même, le **résultat net** a connu une **progression** de **10%** pour atteindre **12 273 millions FCFA** au 31 mars 2022 contre 11 180 millions FCFA un an plus tôt.

#### ) TRACTAFRIC MOTORS CI

En Millions FCFA	T1 2022	T1 2021	Perf
Chiffre d'affaires	17 076	14 828	+15,2%
Résultat des activités ordinaires	1 739	962	+80,8%
Résultat net	1 260	707	+78,2%
Marge nette	7,4%	4,8%	+2,6 pts

Source : Rapport d'activités T1 2022

TRACTAFRIC MOTORS CI a enregistré au premier trimestre 2022 une **augmentation** de son **Chiffre d'affaires** de **15,2%** pour s'établir à **17 076 millions FCFA** contre 14 828 millions FCFA au premier trimestre 2021.

De le **résultat net** a connu une **hausse** de **78,2%** pour atteindre **1 260 millions FCFA** au 31 mars 2022 contre 707 millions FCFA un an plus tôt. La **marge nette** a gagné **2,6 points de pourcentage** pour s'établir **7,4%** en au premier trimestre 2022 contre 4,8% au premier trimestre 2021.

## Informations du marché

### Sociétés cotées

#### BERNABE CI

En Millions FCFA	T1 2022	T1 2021	Perf
Chiffre d'affaires	12 841	11 404	+13%
Résultat des activités ordinaires	1 036	521	+99%
Résultat net	777	391	+99%
Marge nette	6%	3%	+3 pts

Source : Rapport d'activités T1 2022

BERNABE CI a enregistré au premier trimestre 2022 une **progression** de son **Chiffre d'affaires** de **13%** pour s'établir à **12 841 millions FCFA** contre 11 404 millions FCFA au premier trimestre 2021.

Le **résultat net** a connu aussi une **hausse** de **99%** pour atteindre **777 millions FCFA** au 31 mars 2022 contre 391 millions FCFA un an plus tôt. La **marge nette** a reculé **3 points de pourcentage** pour s'établir **6%** en au premier trimestre 2022 contre 3% au premier trimestre 2021.

#### TOTAL SENEGAL

En Millions FCFA	T1 2022	T1 2021	Perf
Chiffre d'affaires	103 605	87 409	+19%
Résultat des activités ordinaires	2 529	1 875	+35%

Source : Rapport activités T1 2022

TOTAL SN a terminé le premier trimestre 2022 avec une **hausse** de son **Chiffre d'affaires** de **19%** pour s'établir à **103 605 millions FCFA** contre 87 409 millions FCFA au premier trimestre 2021.

Le **résultat des activités ordinaires** a connu une **croissance** de **35%** pour atteindre **2 529 millions FCFA** à fin mars 2022 contre 1 875 millions FCFA à fin mars 2021.

### Assemblées Générales 2022

Sociétés	Nature	Date	Heure	Lieu
SERVAIR ABIDJAN CI	Ordinaire	06/07/2022	11 h 00	Salle JEWELS de la CGECI sise à la Maison de l'Entreprise au Plateau
UNIWAX CI	Ordinaire	30/06/2022	09h 00	Espace Latrille Events, sis à Abidjan Cocody II-Plateaux (Carrefour Duncan)
TRACTARIC CI	Ordinaire	30/06/2022	10 h 00	Hôtel AZALAI ABIDJAN
CROWN SIEM CI	Ordinaire	29/06/2022	09h 00	Siège de la CGECI, sis à la Maison de l'Entreprise, au Plateau, à l'Angle du Boulevard de la République et de l'Avenue Lamblin
SITAB CI	Ordinaire	28/06/2022	10 h 00	La SALLE JEWELS de la CGECI (Plateau)
SUCRIVOIRE CI	Mixte	23/06/2022	09h 30	VISIOCONFERENCE
SMB CI	Ordinaire	21/06/2022	09h 30	Amphithéâtre de la CGECI sis Abidjan-Plateau, à l'Angle du Boulevard de la République et de l'Avenue Lamblin
SODE CI	Ordinaire	21/06/2022	14h 00	VISIOCONFERENCE
PALM CI	Mixte	21/06/2022	09h 30	VISIOCONFERENCE
CFAO MOTORS CI	Ordinaire	21/06/2022	09h 00	Siège social sis Abidjan, 117, Boulevard de Marseille
SOLIBRA CI	Ordinaire	20/06/2022	09h 00	Espace CRISTAL 8, rue du Chevalier de Clieu Zone 4 C "Salle PLATINUM" Abidjan
CIE CI	Ordinaire	20/06/2022	08h 30	Siège social, Abidjan 1, avenue Cristiani 01 BP 6923
TOTAL SN	Ordinaire	17/06/2022	10h 00	Hôtel PULLMAN DAKAR TERANGA et par visio-conférence
FILTISAC CI	Ordinaire	16/06/2022	10 h 00	Immeuble CRRAE-UEMOA sis à Abidjan Plateau
TOTAL CI	Ordinaire	16/06/2022	10h 00	l'Hôtel Radisson Blu, sis à Abidjan Port- Bouët, route de l'Aéroport International Félix Houphouët Boigny
SOGB CI	Ordinaire	15/06/2022	11 h 00	Immeuble CRRAE-UEMOA sis à Abidjan Plateau
NEI CEDA CI	Ordinaire	10/06/2022	10 h 00	Hôtel TIAMA, à ABIDJAN-Plateau

## Informations du marché

### Païement de dividendes

Sociétés	2021		Date de paiement	Date Ex-dividende	DBPA 2020	DBPA 2019	Variation
	DBPA	DNPA					
BOA-BURKINA	512	448	04/05/2022	29/04/2022	423	423	+21%
BOA - NIGER	610	567,30	12/05/2022	10/05/2022	462	462	+32%
ECOBANK CI	467	420,3	29/04/2022	26/04/2022	382	392	+22%
BOA -COTE D'IVOIRE	416	374	28/04/2022	26/04/2022	350	350	+19%
SONATEL SN	1 556	1 400	18/05/2022	16/05/2022	1 361	1 361	+14%
BOA - BENIN	575	546	25/05/2022	23/05/2022	459	459	+25%
BOA - SENEGAL	179	161	01/06/2022	30/05/2022	178,92	179	0%
ONATEL BF	476,09	416,579	15/06/2022	13/06/2022	456,644	442,48	+4%
SG CI	1 112	1 004,93	10/06/2022	08/06/2022	405	300	+175%
SITAB CI	480	432			480	0	0%
BICI CI	576	518,4			56	-	+929%
CORIS BANK BF	512	448	06/07/2022	04/07/2022	464	480	+10%
CIE CI	170,18	153,16			186	117	-9%
CFAO CI	77,19	69,47			24,61	28,97	+214%
SMB CI	800	720			900	0	-11%
SOGB CI	602	542			278	140	+117%
SETAO CI	73,5	66,15	18/07/2022	14/07/2022	73,5	0	0%
UNIWAX CI	67,5	60,8			20	0	+238%
SIB CI	450	405	30/06/2022	28/06/2022	400	300	+12,50%
SODE CI	480	432			375	325	+28%
TOTAL SN	205	185			245,6	117	-17%
FILTISAC CI					249	134	
NESTLE CI	952	856,8			404,07	-	+136%
SICABLE CI	76,67	69,00			147,78	83,33	-48%
SOLIBRA CI	4 500	4 050			3 040	0	+48%
BOLLORE CI	144	130	23/06/2022	21/06/2022	111	100	+30%
SUCRIVOIRE CI					45	0	
SAPH CI	406	365			147	0	+176%
PALM CI					114	0	
TRACTAFRIC CI	195,40	175,90			181	177	+8%
TOTAL CI	176,986	159,287			121	126,125	+46%
CROWN SIEM CI					15,5	0	
BERNABE CI	0	0			0	0	-
SERVAIR ABIDJAN	64,15	57,74			0	0	-
BOA - MALI	0	0			0	0	-
VIVO ENERGY CI	32	29			0	71,43	-
NSIA BANQUE CI					0	86,32	
ORAGROUP TG	0	0			0	64	-
ETI TG		0,900396	20/06/2022	16/06/2022			

### Evénements sur obligations

- )] **Emprunt obligataire dénommé « TPBF 6,50% 2017-2024 »** : paiement des intérêts semestriels et remboursement partiel du capital le **29 juin 2022**.
- )] **Emprunt obligataire dénommé « TPCI 6% 2017-2025 »** : paiement des intérêts semestriels et remboursement partiel du capital le **29 juin 2022**.
- )] **Emprunt obligataire dénommé « CRRH-UEMOA 6% 2014-2024»** : paiement des intérêts semestriels et remboursement partiel du capital le **30 juin 2022**.
- )] **Emprunt obligataire dénommé « TPCI 5,80% 2021-2028 »** : paiement des intérêts annuels le **30 juin 2022**.
- )] **Emprunt obligataire dénommé « TPCI 5,90% 2021-2031 »** : paiement des intérêts annuels le **30 juin 2022**.
- )] **Emprunt obligataire dénommé « CRRH-UEMOA 5,85% 2015-2025»** : paiement des intérêts semestriels et remboursement partiel du capital le **04 juillet 2022**.
- )] **Emprunt obligataire dénommé « TPBF 6,50% 2021-2031 »** : paiement des intérêts semestriels le **06 juillet 2022**.
- )] **Emprunt obligataire dénommé « BIDC-EBID 6,40% 2019-2026 »** : paiement des intérêts semestriels et remboursement partiel du capital le **12 juillet 2022**.

Disclaimer.

Le contenu et les informations fournies dans le cadre de cette publication ne sont d'aucune garantie, implicite ou explicite. La responsabilité de la SGI-BENIN ne peut être retenue directement ou indirectement suite à l'utilisation de ces informations par les lecteurs. Les analyses diffusées dans cette publication ne constituent qu'une aide à la décision et ne sauraient être une incitation à investir en bourse. Elles ne sont données qu'à titre indicatif et ne sauraient être assimilées à un quelconque conseil.



Sakinatou SIDI  
Directrice Général  
ssidi@sgibenin.com

Adiss OREDOLA  
Directeur des Opérations  
aoredola@sgibenin.com

Martial C. KPASSE  
Chargé de Recherches & Analyses  
mkpasse@sgibenin.com